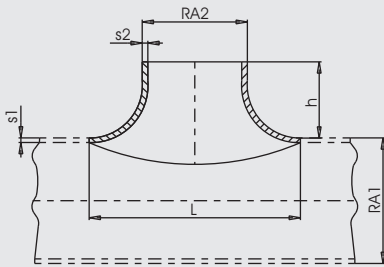


SATTELSTUTZEN - nahtlos SADDLES - seamless



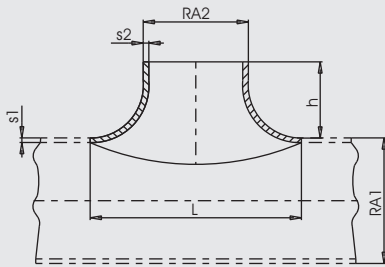
Material: **EUCARO® 10** CuNi10Fe1,6Mn

Standards: **DIN 86087**

RA		s	h	L	Gewicht
in	mm	mm	mm	mm	weight
nominal	OD				kg / Stk
RA1 x RA2	RA1 x RA2	S1 x S2			
1/2 x 1/2	20 x 20	1,0 x 1,0	20	32	0,05
3/4 x 1/2	25 x 20	1,5 x 1,0	20	32	0,05
3/4 x 3/4	25 x 25	1,5 x 1,5	22	40	0,06
1 x 3/4	30 x 25	1,5 x 1,5	22	40	0,06
1 x 1	30 x 30	1,5 x 1,5	30	50	0,10
1 1/4 x 1	38 x 30	1,5 x 1,5	30	50	0,10
1 1/4 x 1 1/4	38 x 38	1,5 x 1,5	35	64	0,11
1 1/2 x 1 1/4	44,5 x 38	1,5 x 1,5	35	64	0,14
1 1/2 x 1 1/2	44,5 x 44,5	1,5 x 1,5	35	74	0,15
2 x 1 1/4	57 x 38	1,5 x 1,5	35	64	0,14
2 x 1 1/2	57 x 44,5	1,5 x 1,5	35	74	0,15
2 x 2	57 x 57	1,5 x 1,5	40	97	0,20
2 1/2 x 1 1/4	76 x 38	2,0 x 1,5	35	64	0,34
2 1/2 x 1 1/2	76 x 44,5	2,0 x 1,5	35	74	0,30
2 1/2 x 2	76 x 57	2,0 x 1,5	40	97	0,52
2 1/2 x 2 1/2	76 x 76	2,0 x 2,0	50	126	0,40
3 x 1 1/4	89 x 38	2,0 x 1,5	35	64	0,36
3 x 1 1/2	89 x 44,5	2,0 x 1,5	35	74	0,44
3 x 2	89 x 57	2,0 x 1,5	40	97	0,56
3 x 2 1/2	89 x 76	2,0 x 2,0	50	126	0,55
3 x 3	89 x 89	2,5 x 2,0	55	149	0,76
4 x 1 1/2	108 x 44,5	2,5 x 1,5	35	74	0,30
4 x 2	108 x 57	2,5 x 1,5	40	97	0,40
4 x 2 1/2	108 x 76	2,5 x 2,0	50	126	0,40
4 x 3	108 x 89	2,5 x 2,0	55	149	1,02
4 x 4	108 x 108	2,5 x 2,5	75	188	0,70
5 x 2	133 x 57	2,5 x 1,5	40	97	0,40
5 x 2 1/2	133 x 76	2,5 x 2,0	50	126	0,40
5 x 3	133 x 89	2,5 x 2,0	55	149	1,24
5 x 4	133 x 108	2,5 x 2,5	75	188	1,10
5 x 5	133 x 133	2,5 x 2,5	85	233	1,10

Andere Wandstärken sind vom Lager lieferbar.
Other wall thicknesses are available from stock.

SATTELSTUTZEN - nahtlos SADDLES - seamless



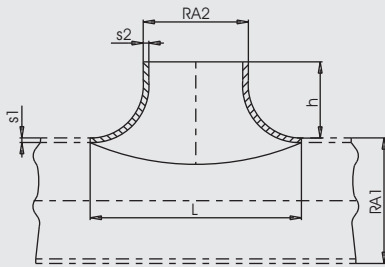
Material: **EUCARO® 10** CuNi10Fe1,6Mn

Standards: **DIN 86087**

RA		s		h	L	Gewicht
in	mm	mm	mm	mm	mm	weight
nominal	OD					kg / Stk
RA1 x RA2	RA1 x RA2	S1 x S2				
6 x 2 1/2	159 x 76	2,5 x 2,0		50	126	0,4
6 x 3	159 x 89	2,5 x 2,0		55	149	0,8
6 x 4	159 x 108	2,5 x 2,5		75	188	1,1
6 x 5	159 x 133	2,5 x 2,5		85	233	2,1
6 x 6	159 x 159	2,5 x 2,5		95	279	2,2
7 x 2 1/2	194 x 76	3,0 x 2,0		50	126	1,53
7 x 3	194 x 89	3,0 x 2,0		55	149	1,35
7 x 4	194 x 108	3,0 x 2,5		75	188	1,42
7 x 5	194 x 133	3,0 x 2,5		85	233	2,38
7 x 6	194 x 159	3,0 x 2,5		95	279	3,86
7 x 7	194 x 194	3,0 x 3,0		110	334	3,5
8 x 3	219 x 89	3,0 x 2,0		55	149	0,9
8 x 4	219 x 108	3,0 x 2,5		75	188	1,8
8 x 5	219 x 133	3,0 x 2,5		85	233	2,6
8 x 6	219 x 159	3,0 x 2,5		95	279	3,6
8 x 7	219 x 194	3,0 x 3,0		110	334	4,9
8 x 8	219 x 219	3,0 x 3,0		125	379	5,7
10 x 4	267 x 108	3,0 x 2,5		75	188	1,8
10 x 5	267 x 133	3,0 x 2,5		85	233	2,6
10 x 6	267 x 159	3,0 x 2,5		95	279	3,6
10 x 7	267 x 194	3,0 x 3,0		110	334	4,9
10 x 8	267 x 219	3,0 x 3,0		125	379	5,7
10 x 10	267 x 267	3,0 x 3,0		155	460	7,9
12 x 5	324 x 133	4,0 x 2,5		85	233	2,6
12 x 6	324 x 159	4,0 x 2,5		95	279	3,6
12 x 7	324 x 194	4,0 x 3,0		110	334	4,9
12 x 8	324 x 219	4,0 x 3,0		125	379	7,7
12 x 10	324 x 267	4,0 x 3,0		155	460	9,7
12 x 12	324 x 324	4,0 x 4,0		185	580	12,9
14 x 6	368 x 159	4,0 x 2,5		95	279	3,6
14 x 7	368 x 194	4,0 x 3,0		110	334	4,9
14 x 8	368 x 219	4,0 x 3,0		125	379	7,7
14 x 10	368 x 267	4,0 x 3,0		155	447	9,7
14 x 12	368 x 324	4,0 x 4,0		185	560	12,9
14 x 14	368 x 368	4,0 x 4,0		200	613	14,85

Andere Wandstärken sind vom Lager lieferbar.
Other wall thicknesses are available from stock.

SATTELSTUTZEN - nahtlos SADDLES - seamless



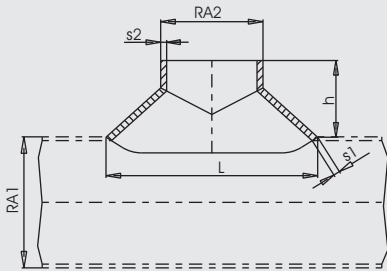
Material: **EUCARO® 10** CuNi10Fe1,6Mn

Standards: **DIN 86087**

RA		mm OD		s mm		h mm	L mm	Gewicht weight kg / Stk
in nominal								
RA1	x RA2	RA1	x RA2	S1	x S2			
16	x 6	419	x 159	4,5	x 2,5	95	279	3,6
16	x 7	419	x 194	4,5	x 3,0	110	334	4,9
16	x 8	419	x 219	4,5	x 3,0	125	379	7,7
16	x 10	419	x 267	4,5	x 3,0	155	447	9,7
16	x 12	419	x 324	4,5	x 4,0	185	560	12,9
16	x 14	419	x 368	4,5	x 4,0	200	613	14,85
16	x 16	419	x 419	4,5	x 4,5	225	680	18,51
18	x 6	457	x 159	4,5	x 2,5	95	279	3,6
18	x 7	457	x 194	4,5	x 3,0	110	334	4,9
18	x 8	457	x 219	4,5	x 3,0	125	379	7,7
18	x 10	457	x 267	4,5	x 3,0	155	447	9,7
18	x 12	457	x 324	4,5	x 4,0	185	560	12,9
18	x 14	457	x 368	4,5	x 4,5	200	613	14,85
18	x 16	457	x 419	4,5	x 4,5	225	680	18,51
18	x 18	457	x 457	4,5	x 4,5	250	800	24,80
20	x 5	508	x 133	5,0	x 2,5	85	233	4,9
20	x 6	508	x 159	5,0	x 2,5	95	279	5,4
20	x 7	508	x 194	5,0	x 3,0	110	334	6,5
20	x 8	508	x 219	5,0	x 3,0	125	379	7,7
20	x 10	508	x 267	5,0	x 3,0	155	447	9,7
20	x 12	508	x 324	5,0	x 4,0	185	560	13,5
20	x 14	508	x 368	5,0	x 4,0	200	613	20,9
20	x 16	508	x 419	5,0	x 4,5	225	680	24,6
24	x 10	610	x 219	5,5	x 3,0	125	379	9,5
24	x 12	610	x 267	5,5	x 3,0	155	447	11,0
24	x 14	610	x 324	5,5	x 4,0	185	580	15,5
24	x 16	610	x 368	5,5	x 4,0	200	613	33,0
24	x 18	600	x 419	5,5	x 4,5	225	680	45,0

Andere Wandstärken sind vom Lager lieferbar.
Other wall thicknesses are available from stock.

SATTELSTUTZEN - geschweißt SADDLES - seam welded



Material: **EUCARO® 10** CuNi10Fe1,6Mn

Standards: **EHN 9603/500**

RA		s	h	L	Gewicht
in	mm	mm	mm	mm	weight
nominal	OD				kg / Stk
RA1 x RA2	RA1 x RA2	S1 x S2			
18 x 18	457 x 457	4,5 x 4,5	250	800	43,4
20 x 18	508 x 457	5,0 x 4,5	250	800	43,1
20 x 20	508 x 508	5,0 x 5,0	275	880	54,4
24 x 18	610 x 457	5,5 x 4,5	250	800	47,85
24 x 20	610 x 508	5,5 x 5,0	275	880	56,01
24 x 24	610 x 610	5,5 x 5,5	300	1020	99,2
28 x 18	711 x 457	6,0 x 4,5	250	800	77,7
28 x 20	711 x 508	6,0 x 5,0	275	880	105
28 x 24	711 x 610	6,0 x 5,5	300	1020	137
28 x 28	711 x 711	6,0 x 6,0	360	1225	182
32 x 20	813 x 508	6,0 x 5,0	275	880	118
32 x 24	813 x 610	6,0 x 5,5	300	1020	163
32 x 28	813 x 711	6,0 x 6,0	360	1225	208
32 x 32	813 x 813	6,0 x 6,0	410	1400	225
36 x 24	914 x 610	8,0 x 5,5	300	1020	206
36 x 28	914 x 711	8,0 x 6,0	360	1225	246
36 x 32	914 x 813	8,0 x 6,0	410	1400	294
36 x 36	914 x 914	8,0 x 8,0	460	1550	357

Andere Wandstärken sind vom Lager lieferbar.
Other wall thicknesses are available from stock.